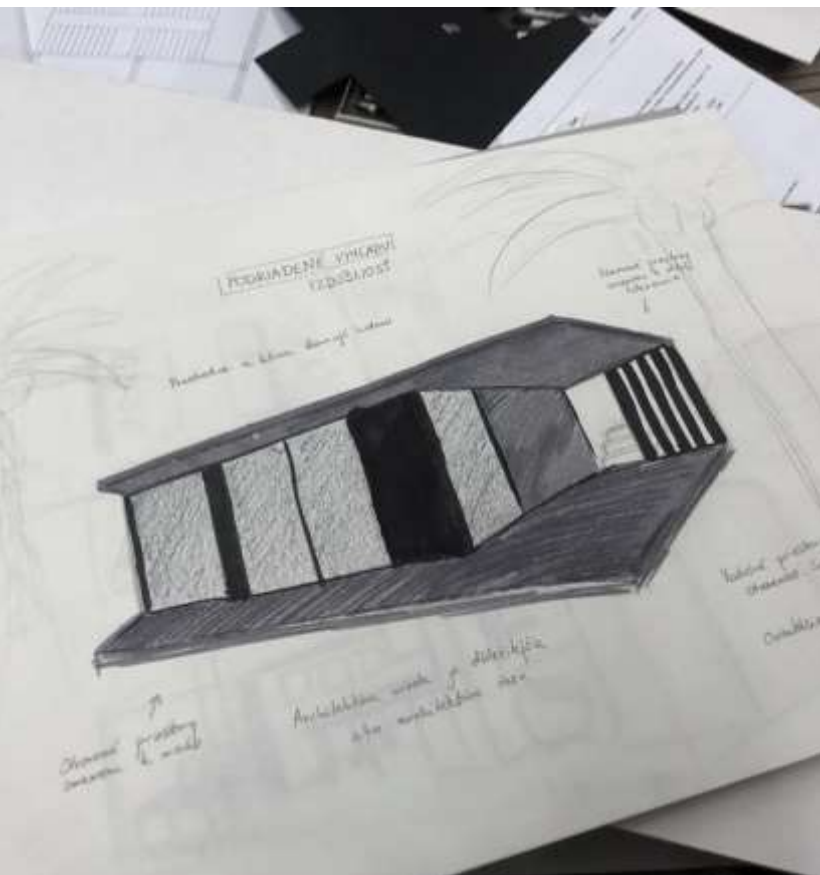


PRVNÍ DŮM



POSTUP PRVOTNÝCH NÁVRHOV
DOMU DO 40m²



JEDNOTNÝ KONCEPT

PODRIADENÝ VÝHLÁDU

Koncept vychádza zo Stredomorskej moderny – jednoduchosti, vyzdvihnutia prostredia a mora a rešpektu voči krajine. Nekonečné more, žiarivé slnko a krištáľové nebo. Priamočiare bloky, sklenené steny a posuvné okná sú základnými prvkami. Architektúra miesta je vyzdvihnutá nad architektúru času. Tento objekt sa otvára čo najviac smerom k slnku a moru, naopak uzatvára smerom do ulice, čím zaisťuje želané súkromie. Tvar objektu je podriadený výhľadu panoramaticky na more a je orientovaný na juhovýchod.



POZÍCIA



